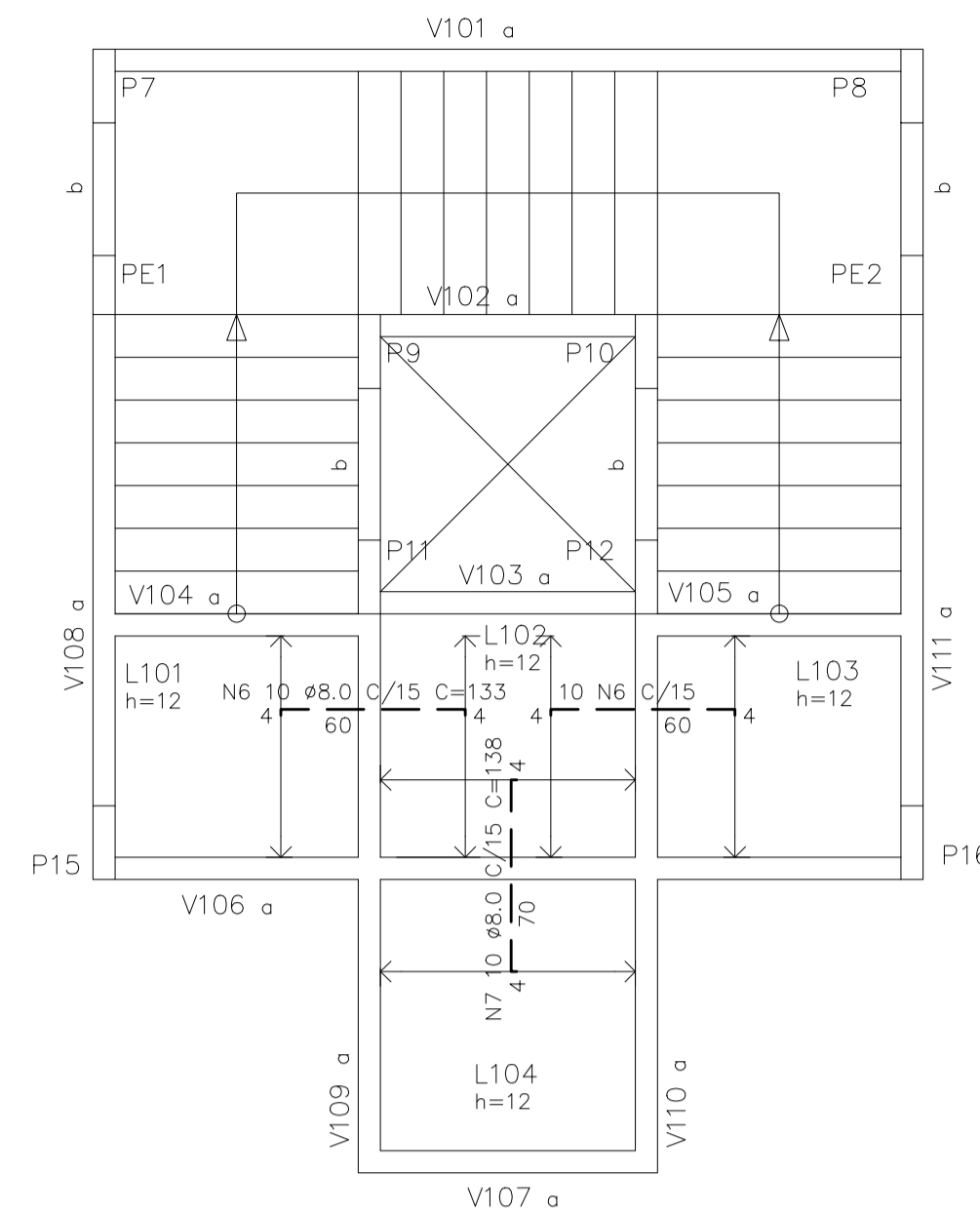


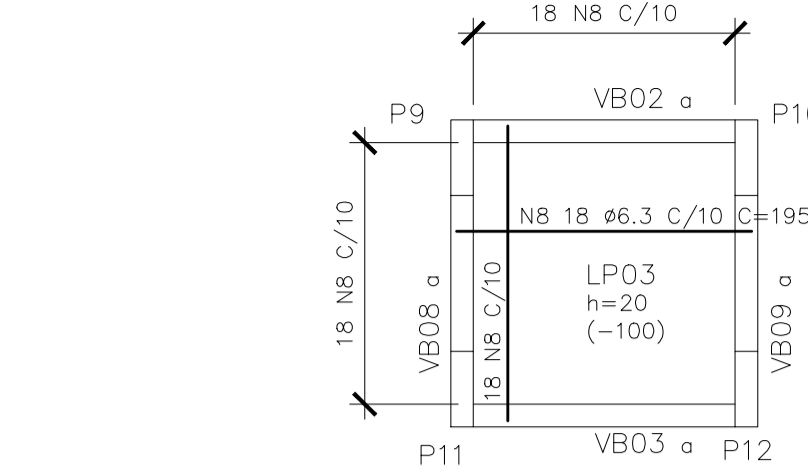
BL PRINCIPAL – PLANTA BAIXA 1° PVTO EL +4,78  
LAJES – ARMAÇÃO POSITIVA

ESCALA 1/50



BL PRINCIPAL – PLANTA BAIXA 1° PVTO EL +4,78  
LAJES – ARMAÇÃO NEGATIVA

ESCALA 1/50

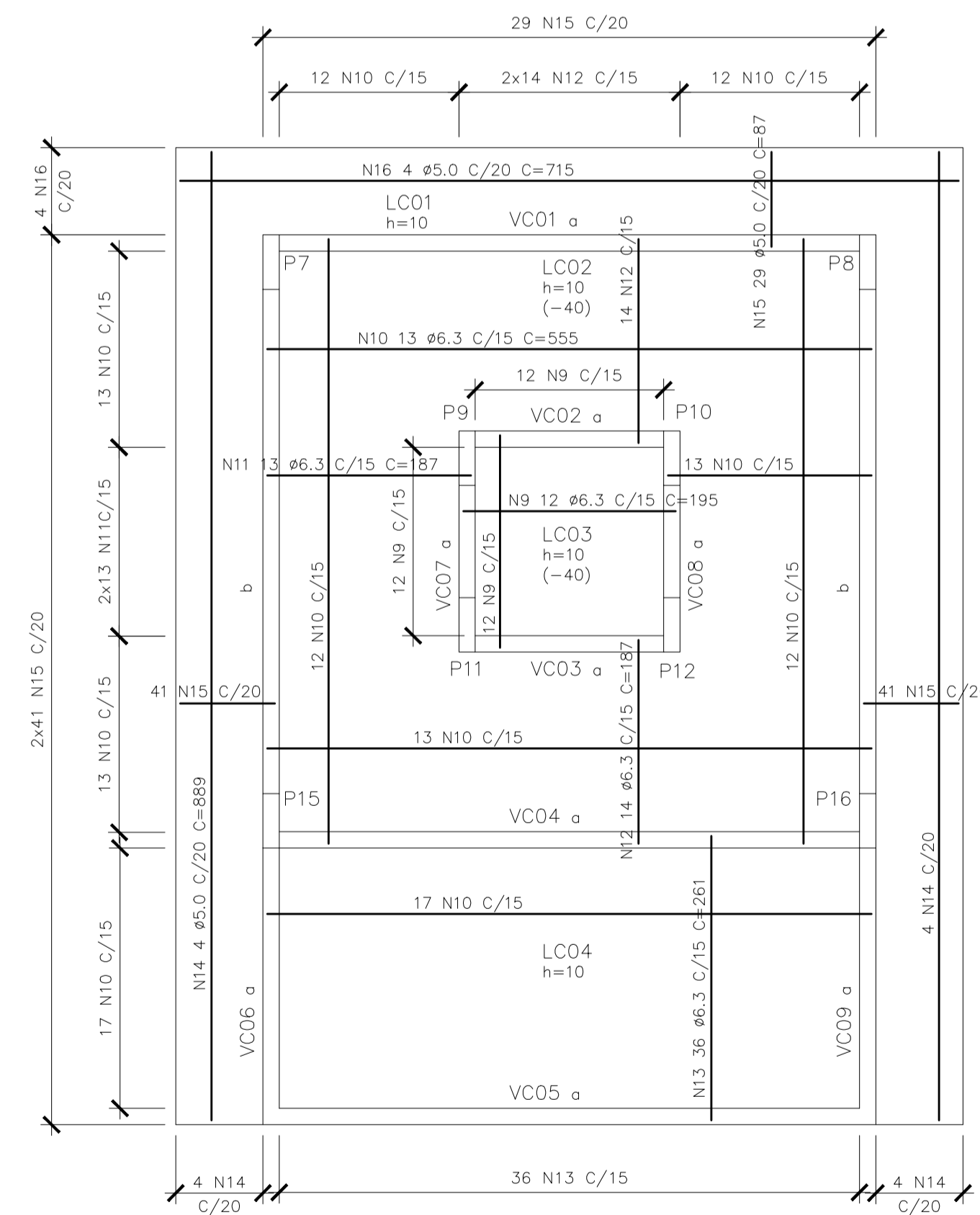


BL PRINCIPAL – PLANTA BAIXA 1° PVTO EL -0,42  
LAJES – ARMAÇÃO

ESCALA 1/50

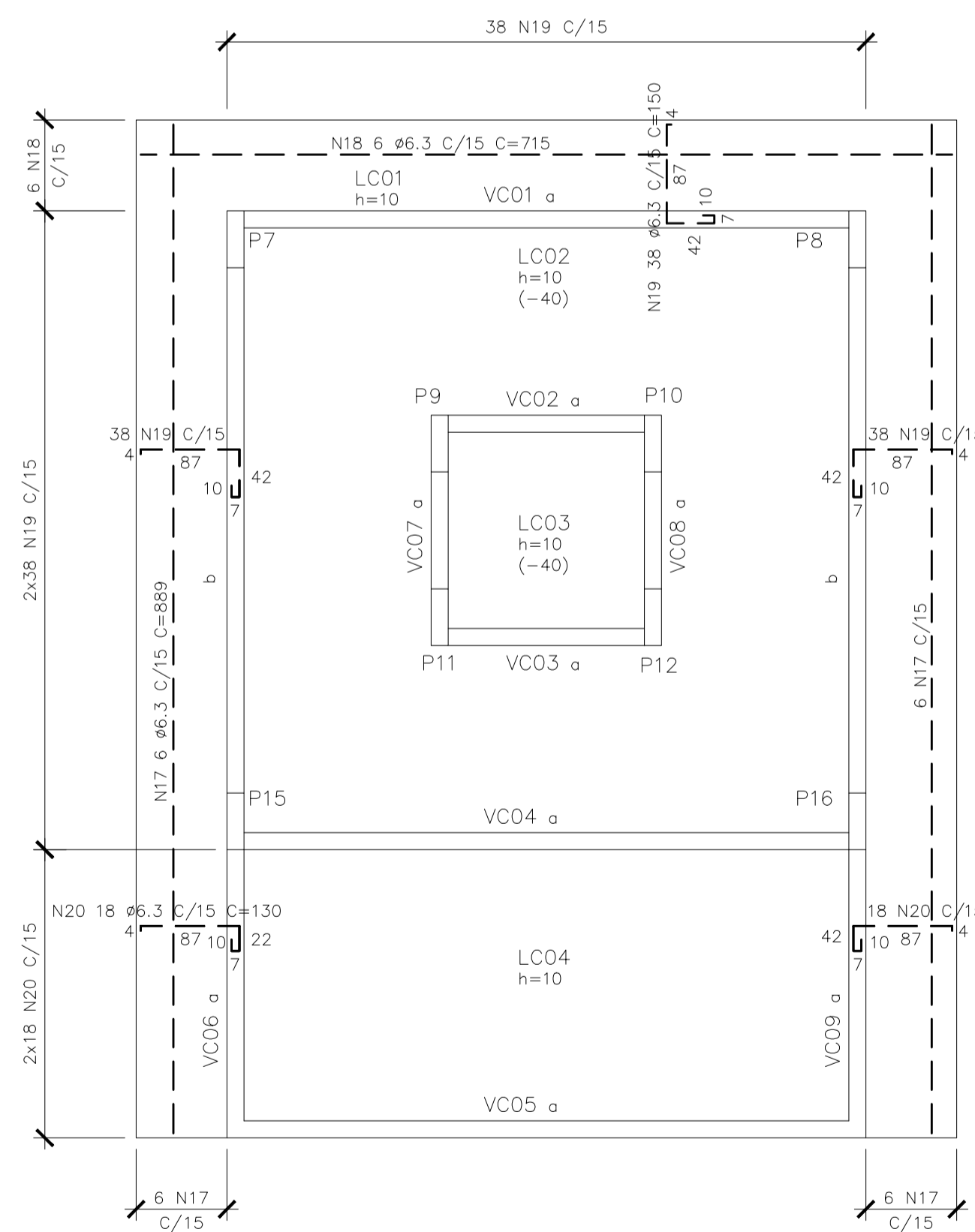
N	Ø	Q	COMPRIMENTO	
			UNIT.(cm)	TOTAL(m)
1	6.3	20	187	37.4
2	6.3	24	195	46.8
3	6.3	22	172	37.8
4	6.3	12	187	22.4
5	6.3	12	206	24.7
6	8.0	20	133	26.6
7	8.0	10	138	13.8
8	6.3	36	195	70.2
9	6.3	24	195	46.8
10	6.3	80	555	444.0
11	6.3	13	187	24.3
12	6.3	28	187	52.4
13	6.3	36	261	94.0
14	5.0	8	889	71.1
15	5.0	111	87	96.6
16	5.0	4	715	28.6
17	6.3	12	889	106.7
18	6.3	6	715	42.9
19	6.3	114	150	171.0
20	6.3	36	130	46.8

Ø(mm)	COMP.(m)	PESO (Kg/m)	TOTAL
			(Kg)
5	196.3	0.16	30.7
6.3	1268.2	0.25	317.1
8	40.4	0.40	16.2
TOTAL			363.9



BL PRINCIPAL – PLANTA DE COBERTURA EL +8,41/+8,81  
LAJES – ARMAÇÃO POSITIVA

ESCALA 1/50



BL PRINCIPAL – PLANTA DE COBERTURA EL +8,41/+8,81  
LAJES – ARMAÇÃO NEGATIVA

ESCALA 1/50

SIMBOLOGIA

- [ ] ESTRUTURAS EXISTENTES
- [█] PILAR QUE NASCE
- [▬] PILAR QUE SEQUE
- [■] PILAR QUE MORRE
- [◻] PILAR QUE MUDA DE SEÇÃO

NOTAS GERAIS

- 1 - DIMENSÕES EM CENTÍMETRO, ELEVAÇÕES EM METRO E BITOLAS DOS FERROS EM MILÍMETROS EXCETO EXCETO INDICAÇÃO CONTRÁRIA.
- 2 - TENSÃO PARA O CONCRETO:  
CONCRETO ESTRUTURAL  $f_{ck}=30$  MPa  
CONCRETO MAGRO  $f_{ck}=10$  MPa
- 3 - CONFORME INFORMADO PELA GERFE FOI ADOPTADO A TENSÃO ADMISSÍVEL NO SOLO =  $1,50$  kgf/cm<sup>2</sup>. DURANTE A OBRA DEVERÁ SER REALIZADA CAMPANHAS DE SONDADE E CASO A TENSÃO ADMISSÍVEL ENCONTRADA SEJA MENOR DO QUE A ADOPTADA, AS FUNDAÇÕES DEVERÃO SER REVISADA.
- 4 - AÇO CA50,  $f_{yk}=5000$  kgf/cm<sup>2</sup>  
CA60,  $f_{yk}=6000$  kgf/cm<sup>2</sup>
- 5 - COBRIMENTO DA ARMADURA;  
TODAS ESTRUTURAS 4 cm
- 6 - EMENDAS DE BARRAS DEVERÃO SER FEITAS CONFORME AS ESPECIFICAÇÕES DO ITEM 9.5 DA NBR 6118.
- 7 - CONFERIR TODAS AS MEDIDAS ANTES DO CORTE, DOBRAMENTO E MONTAGEM DAS ARMADURAS.
- 8 - ANTES DA CONCRETAGEM TODOS OS INSERTS DEVERÃO SER EXECUTADOS
- 9 - OS REATERROS DEVERÃO SER EXECUTADOS COM MATERIAIS SELECIONADOS E EM CAMADAS SUCESSIVAS DE ALTAURA MÍNIMA DE 15 cm, SUFICIENTEMENTE APLOADAS, DE MODO A EVITAR POSTERIORES TRINCAS E DESNÍVEIS POR RECALQUES.
- 10 - O CONCRETO DEVERÁ SER VIBRADO MECANICAMENTE.
- 11 - RELAÇÃO ÁGUA/CIMENTO = 0,50.
- 12 - SOBRECARGA DE PROJETO:  
- LAJES DE PISO =  $3,00$  kN/m<sup>2</sup>  
- LAJES DE COBERTURA =  $1,00$  kN/m<sup>2</sup>  
- LAJES QUADRA POLIESPORTIVA =  $5,00$  kN/m<sup>2</sup>  
- LAJES BIBLIOTECA =  $4,00$  kN/m<sup>2</sup>
- 13 - CLASSE DE AGRESSIVIDADE AMBIENTAL II (MODERADO).
- 14 - CONSUMO MÍNIMO DE CIMENTO POR m<sup>3</sup> = 300 kg
- 15 - TODO O TERRENO DEVERÁ SER APLOADO SATISFATORIAMENTE ANTES DO LANÇAMENTO DO CONCRETO MAGRO.
- 16 - AS ESPECIFICAÇÕES CONTIDAS NESTE PROJETO NÃO PODERÃO SER ALTERADAS SEM A CONSULTA PRÉVIA DO PROJETISTA.

Nº.	DESCRIÇÃO	RESP.	DATA
05			
04			
03			
02			
01			

REVISÃO

**GOVERNO DO ESTADO DO ESPÍRITO SANTO**

SECRETARIA DE ESTADO DA EDUCAÇÃO - SEDU

**GERÊNCIA DE REDE FÍSICA ESCOLAR**

TÍTULO: <b>REFORMA DA SUPERINTENDÊNCIA DE SÃO MATEUS</b>			
ENDEREÇO: AV JONES DOS SANTOS NEVES, N° 175, CENTRO, SÃO MATEUS, ES.			
PRONOME: PROJETO ESTRUTURAL	PROJETO: ESTRUTURAS		
SECRETÁRIO ESTADUAL: VITOR AMORIM DE ANGELO	ESCALA: INDICADA	UNIDADE: MILÍMETROS	
GERENTE DA GERFE: MARCELO AMORIM GONÇALVES	CREA: 64866/D	VISTO:	
COORDENADOR GERAL: EDSON DE OLIVEIRA PIRES	CREA: 7616/D-ES	VISTO:	
AUTOR PROJETO: LAERTE JUNIOR BAPTISTA	CREA:	VISTO:	
RESPONSÁVEL TÉCNICO:	CREA:	VISTO:	
ARQUIVO: PES - SR São Mateus R01.dwg	DESENHO: ANTONIO	VISTO:	
REFERÊNCIA: BLOCO PRINCIPAL ESTRUTURAS DE CONCRETO LAJES ARMAÇÃO	FOLHA: <b>06</b>		<b>08</b>
FORMATO: OBSERVAÇÕES:	DATA: ABR/2019	VISTO:	

*Moisés Brito Sobrinho*  
Eng.º Civil - Coord. Civil  
CREA RJ-36404/D

*Wilson Rodrigues Gonçalves*  
Arq.º Urbanista - Coord. de Projetos  
CAU A24721-8